

RSM 161 Özellikler

Tabla		Tane deposu	
Power Stream Tabla, m	7/9	Depo kapasitesi , L	10,500
Fleksi tabla, m	7/9	Boşaltma hızı L/s	115
Pick up 432 Tabla , m	4.3	Boşaltma yüksekliği , mm	5,050
Mısır tablası , sıra	8/12	Depo vibrasyon ünitesi	●
Ayçiçeği tablası , sıra	8/12		
Otomatik kelebek devri	●		
Otomatik zemin takibi	●		
Hidrolik hızlı bağlantı	●		
Sap kaldıracı	○		
Tabla arabası	○		
Çeki demiri	●		
Boğaz		Sap kıyıcı ve yayıcı	
Tipi	zincirli	Kabinden yayma açısı ayarı	○
Taş tuzağı	●	Sap yayıcı	●
Elektronik yükseklik kontrol	●		
Harmanlama		Kabin	
Batör genişliği, mm	1,650	Luxury Cab	●
TETRA Processor	●	Adviser III bilgi ekranı	●
Batör çapı / ayırıcı çapı, mm	800/750	Havali koltuk	●
Devir, RPM	300-920	Elektrik ayarlı ısıtıcı ayna	●
TETRA Processor & harmanlama alanı , m2	3.3	Otomatik dümenleme	○
Sarsak sayısı	6	Hareket organları	
Sarsak alanı, m2	6.1	Şanzıman	hidrostatik
Temizleme		Vites sayısı	3
Elek alanı , m2	7.1	Lastik ölçüleri	800/70R32; 680/85R32; 900/60R32; 1050/50R32
Turbo fan devri, RPM	300-1,200	Lastik ölçüleri	18,4 R24; 500/70/R24; 500/85/R24; 600/65R28
Kabinden elektrikli elek ayarı	●	Motor	
Ototnom kesim harmanlama ünitesi	●	Modeli	Cummins/QSL 9/ Stage IV (Tier 4 Final)
Merkezi yağlama	○	Maximum güç , h.p. (kW)	380 (279)
		Yakıt depo kapasitesi L	1,050
		Yakıt tüketim bilgi ekranı	●
		Kompresör	●
		Ölçüler	
		Uzunluk/genişlik/yükseklik (yol konumu tablasız), mm	9,890 /3,500 (680/85 R32 lastik ile)/ 4,000
		Ağırlık kg tablasız	17,800 ± 550

● – standart ○ – opsiyon

KARATAŞ

RSM 161



GENEL MERKEZ:

KARATAŞ TARIMCILIK SAN. TİC. A.Ş.
Akse Mah. Rahmi Dibeck Cad. No: 317
Çayırova / KOCAELİ
Tel : 0 262 721 40 01

BURSA

Yiğitler Mah. E1 Sk. Kamyon Yapı
Koop. No:7 Yıldırım/BURSA
Tel : 0 224 253 19 74
Gsm : 0 541 959 42 18

EDİRNE

Koca Sinan Mh. E5 Karayolu Cd.
İstanbul Yolu 7. Km. No:47 EDİRNE
Tel : 0 284 236 50 05
Gsm : 0 549 549 95 10

GEBZE

Gaziler Mh. İbrahim Ağa Cd.
Yumrukaya Yolu Üzeri No:231 Gebze/KOCAELİ
Tel : 0 262 641 17 97 - 0549 794 59 16
Gsm : 0 532 405 69 54

GÖNEN

Gündoğdu Mh. Sanayi Sit.
No:6 Gönen/BALIKESİR
Tel : 0 266 772 80 08
Gsm : 0 545 478 56 82

İZMİT

Yeşilova Mh. İzmit Kandıra Yolu
13/1 İzmit/KOCAELİ
Tel : 0 262 332 56 35
Gsm : 0 532 405 69 54

KEŞAN

İstanbul Yolu 4. Km.
Keşan Petrol Yanı Keşan/EDİRNE
Tel : 0 284 763 12 00
Gsm : 0 549 549 74 10

SAKARYA

Tuzla Mah Zirai Aletler San. Sit.
1265 Nolu Sk./SAKARYA
Tel : 0 264 274 03 88
Gsm : 0 533 684 13 24

TEKİRDAĞ

Çınarlı Mh. Hayrabolu Cd.
No:28 Süleymanpaşa/TEKİRDAĞ
Tel : 0 282 261 30 05
Gsm : 0 549 802 72 31

ROSTSELMASH

1. POWER STREAM TABLA

Her şartta üstün performans sağlayan , geniş helezonlu PS tabla Schumacher biçme düzeneğine sahiptir. Hidrolik kelebek makinenin biçim hızına göre otomatik ayarlanarak daha verimli biçim sağlar.

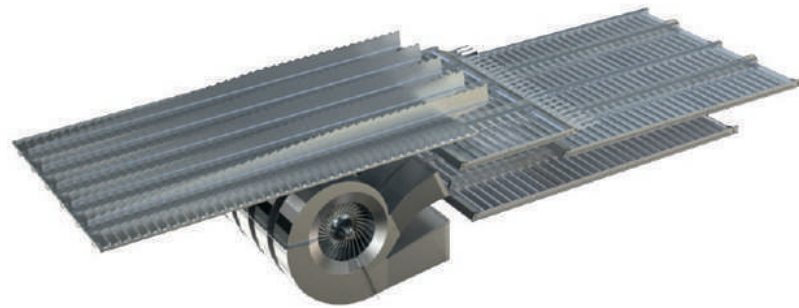


3. TETRA HARMANLAMA SİSTEMİ

TETRA harmanlama sistemi bir besleme rulusunun arkasında dizilmiş batör , ayırıcı ünite , 2. Batör ve 2. Ayırıcı ünitelerden oluşan sınıfının en büyük harmanlama sistemidir 800 mm batör çapı ve 1650 mm genişliğe sahiptir. Bu yapıda 3.3 metrekare harmanlama alanı sağlar. Saatte 40 tona kadar harmanlama kayıpsız olarak yapılabilir .



Kontra batör açıklığı birçok farklı noktadan , kabinden elektronik olarak ayarlanır.



4. OPTIFLOW ELEK

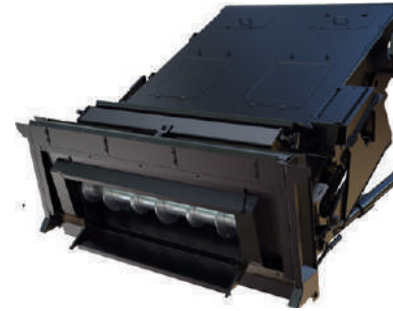
Bir ön eleğin arkasına konulan alt alta 2 elekten oluşan elek sistemi 7.1 metrekare alan ile maksimum performans sağlamaktadır.

Bu elek sistemi güçlü bir turbo fan ile desteklenmektedir.

Elek ayarı kabinden yapılmaktadır.

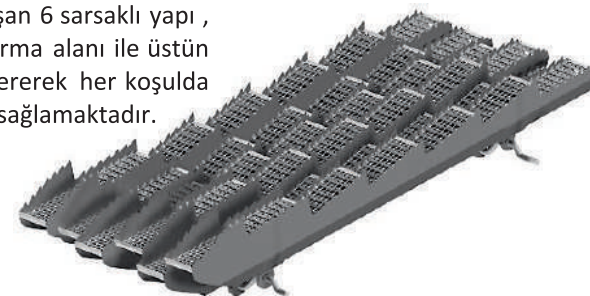
2. YÜKSEK KAPASİTELİ BOĞAZ

A new generation feeder house with an accelerating output booster , feature single hydraulic multi-coupler , adjustable angle for higher performance and ease of harvesting of any crops without making any modifications , with quick connection of adapters (headers up to 4500 kg).



5. BÜYÜK SARSAK ALANI

6 kademeden oluşan 6 sarsaklı yapı , 6.1 metrekare ayırma alanı ile üstün performans göstererek her koşulda istenileni kayıpsız sağlamaktadır.



6. HIZLI TANE BOŞALTIMI

115 L/s kapasiteli boşaltım sistemi ile 10.500 Litrelik depo kısa sürede aktarılır . 4 metre üzerindeki kamyonlara yükleme yapmayı sağlayan tasarımı ile zaman kaybı yaşanmaz .



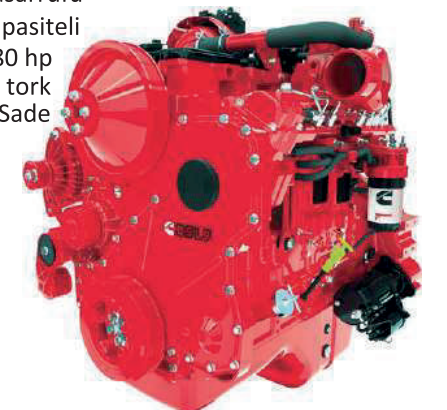
7. LÜKS KABİN, ADVISER III

Sınıfının en geniş hacimli lüks kabinine sahiptir . Ergonomik tasarımı ve Adviser III ekranı ile hem biçim yapmak hem de bilgileri görmek operatöre büyük kolaylık sağlar.



8. GÜÇLÜ CUMMINS MOTOR

RSM 161'in yakıt tasarrufu sağlayan, yüksek kapasiteli Cummins QSL 9 , 380 hp Euro 4 motoru %25 tork rezervine sahiptir. Sade yapısı düşük bakım maliyeti ile makine ile eşsiz bir uyum yakalar .



9. SAP KIYICI VE YAYICI

2 devirli kıyıcı ve arkasındaki yayıcı ile saplar kolayca tarlaya dağıtılır. Geniş kıyıcı bıçakları ve kontra bıçakları ile istenilen parçalama sağlanır.